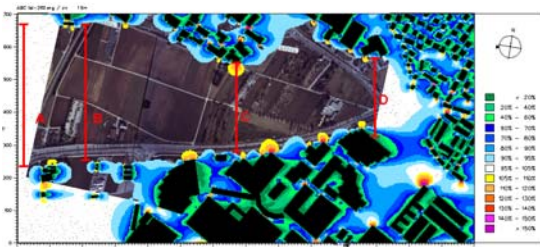


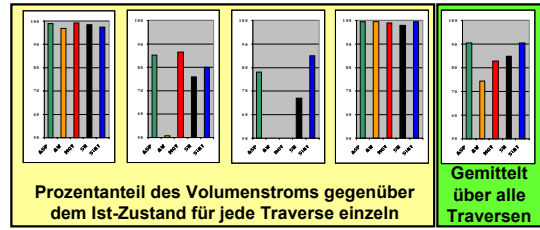
Städtebauliches Gutachten „Südlicher Mittelpfad“

Strömungsuntersuchung zu 5 Planvarianten

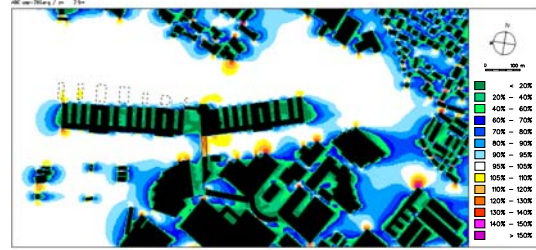
Werner-Jürgen Kost, Jost Nieling
e-mail: Kost@ima-umwelt.de



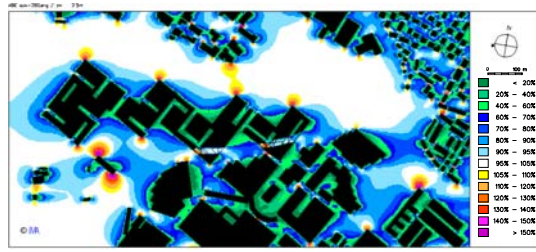
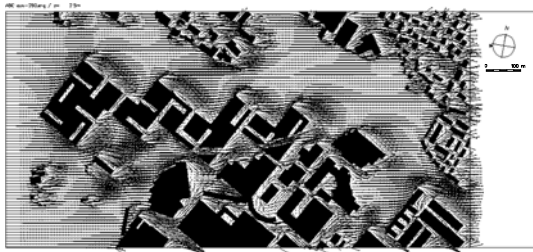
Untersuchungsraum „Südlicher Mittelpfad“



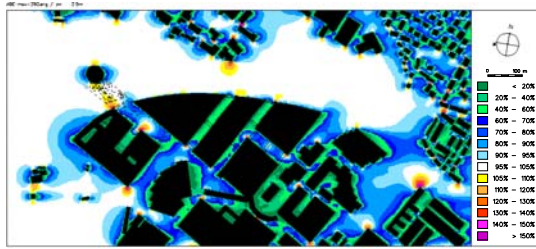
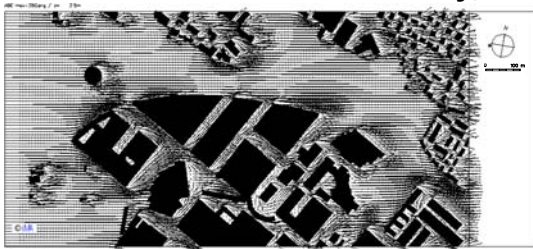
Entwurf: Arat, Siegel und Partner



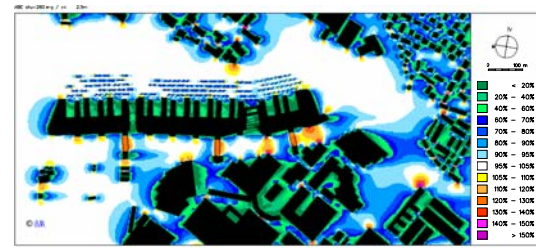
Entwurf: Auer und Weber



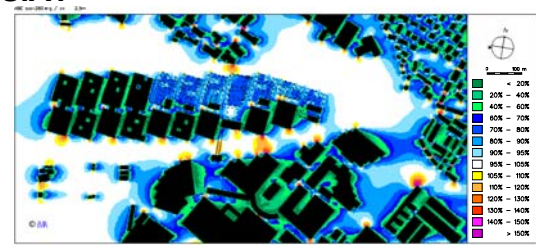
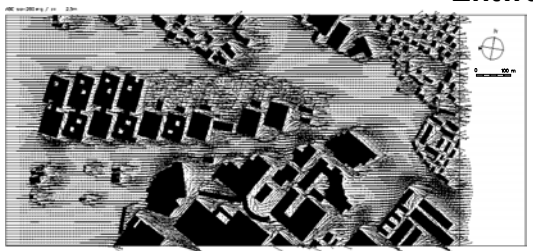
Entwurf: Mory, Osterwalder und Vielmo



Entwurf: Sauerbruch und Hutton



Entwurf: SIAT



Vektoren für Windrichtung und Windgeschwindigkeit
(Darstellung nur für jeden 3. Gitterpunkt)

Abweichung der Windgeschwindigkeit gegenüber Variante
ohne Bebauung in 2,5 m über Grund in Prozent